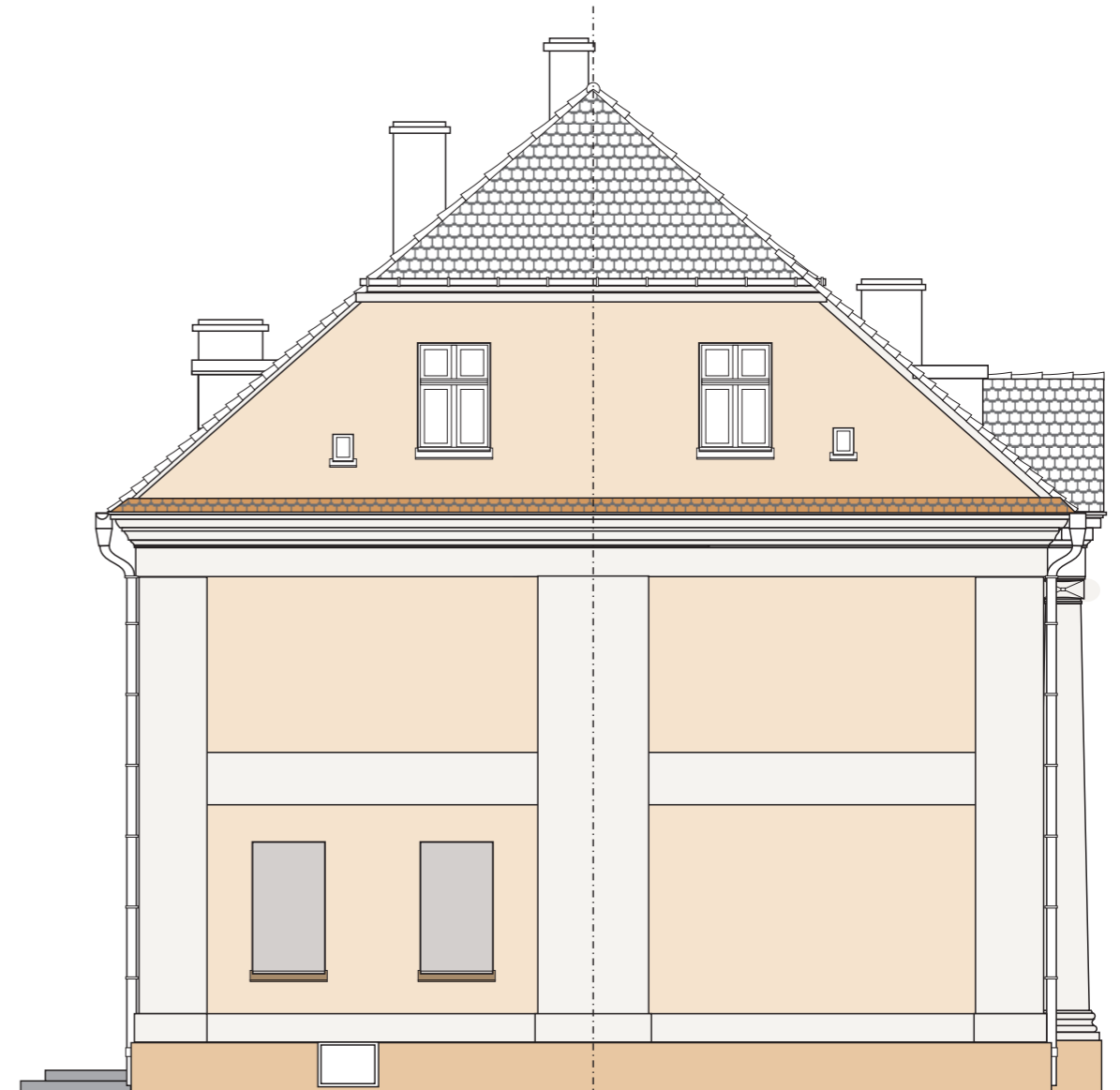


ELEWACJA PÓŁNOCNA BOCZNA



ELEWACJA POŁUDNIOWA BOCZNA

KOLORYSTYKA:

KOLOR	SYMBOL KOLOR	PŁASZCZYZNA ELEMENT	MATERIAŁ TECHNOLOGIA
	CAPAROL NATURWEISS	DETALE	TYNK GŁADKI MALOWANY
	CAPAROL CERAMIC 75	PŁASZCZYZNY ŚCIAN	TYNK GŁADKI MALOWANY
	CAPAROL CERAMIC 70	COKÓŁ	TYNK GŁADKI MALOWANY
	CAPAROL MARILL 30	PŁASZCZYZNY BLEND	TYNK GŁADKI MALOWANY
	MIEDZIANY NATURALNY	PARAPETY, OBRÓBKI	BLACHA MIEDZIANA
	SZARY NATURALNY	SCHODY I PODESTY	GRANIT
	SZARO-KREMOWY	KAPITELE, BAZY I DETALE	PIASKOWIEC ZŁOŻE RAKOWICZKI

NA RYSUNKACH ELEWACJI POKAZANY TYLKO PŁASZCZYZNY BARWNE OBJĘTE ZAKRESEM OPRACOWANIA

ZE WZGLĘDU NA WYDRUK KOLORY SĄ ZBLIŻONE DO KOLORÓW WE WZORNIKACH

KOLORYSTYKA NA PODSTAWIE BADAŃ STRATYGRAFICZNYCH ZAWARTYCH W DOKUMENTACJI KONSERWATORSKIEJ - PROGRAM PRAC KONSERWATORSKICH - BADANIA KOLORYSTYKI ELEWACJI OPRACOWANE PRZEZ MGR MAŁGORZATĘ ZYŻIK SZCZECIN 2013 r.

JEDNOSTKA PROJEKTOWA/ADRES:
"KAŻMIERCZAK, SAMOLEWSKA
ARCHITEKCI" S.C.
64-100 LESZNO
ul. A. Frycza
Modrzewskiego 3
www.architekci-leszno.pl



INWESTOR/ADRES:
Państwowa Szkoła Muzyczna I st.
im. Karola Kurpińskiego,
ul. Głogowska 11,
67-400 Wschowa

KATEGORIA OBIEKTU BUDOWLANEGO: **IX**

PROJEKTANTKA:

mgr inż. arch. Lidia
Kaźmierczak-Ratajczak
SPECJALNOŚĆ ARCHITEKTONICZNA
BEZ OGRANICZEŃ
KONSTRUKCYJNA OGRANICZONA
UPR. NR 1349/89/Lo
WP-0086, WKP/BO/0315/15

SPRAWDZAJĄCA:

mgr inż. arch.
Alina Samolewska
SPECJALNOŚĆ ARCHITEKTONICZNA
BEZ OGRANICZEŃ
KONSTRUKCYJNA OGRANICZONA
UPR. NR 1643/94/Lo
WP-0189, WKP/BO/0013/15

TEMAT PROJEKTU:
**REMONT ELEWACJI BUDYNKU
SZKOŁY MUZYCZNEJ
we Wschowie**

ADRES:
ul. Głogowska 11,
67-400 Wschowa

JEDN. EWID. 081203_4 Wschowa
OBRĘB EWID. 0001 Wschowa
NR EWID. DZIAŁKI 1722

PRZEDMIOT RYSUNKU:
**ELEWACJE BOCZNE
PÓŁNOCNA I POŁUDNIOWA**

DATA OPRACOWANIA: 05'2019

NR RYS.
A5
SKALA
1:100

STR. NR